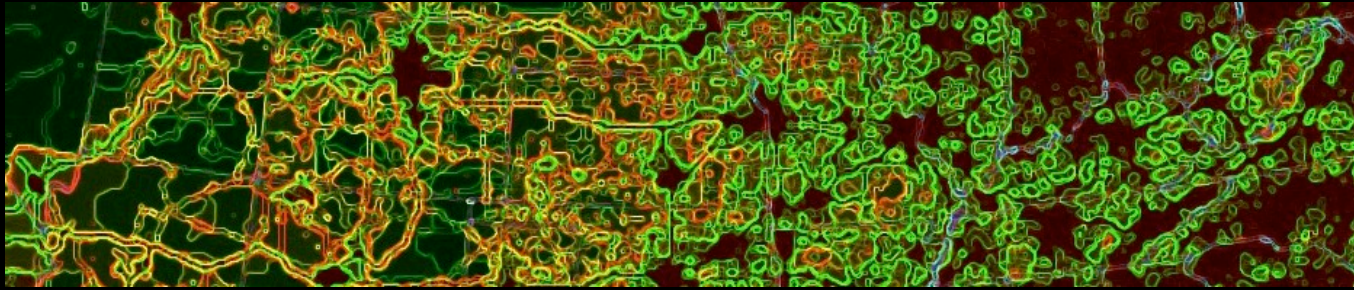


# Sistemas de Información Geográfica

Aplicaciones en

## ArqueoBiología





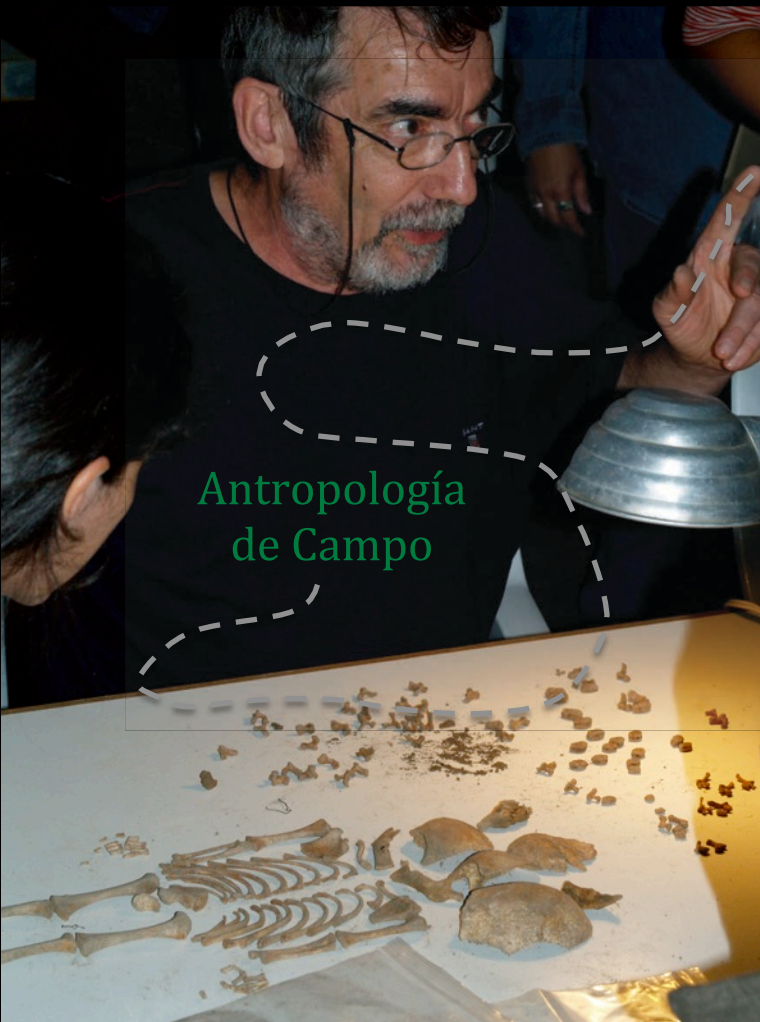


EQUIPO MULTIDISCIPLINAR

- **Arqueólogo**
- **Antropólogo**
- Arqueozoólogo
- Palínologo
- Geomorfólogo



FACULTAD DE  
CIENCIAS



Antropología  
de Campo

## DOCUMENTACIÓN

Dibujos  
Fotografías



INTERPRETACIÓN  
DEL ESPACIO  
FUNERARIO

## INVESTIGACIÓN

- Osteología-Antropometría
- Paleopatología
- Paleohistología
- Química/Molecular

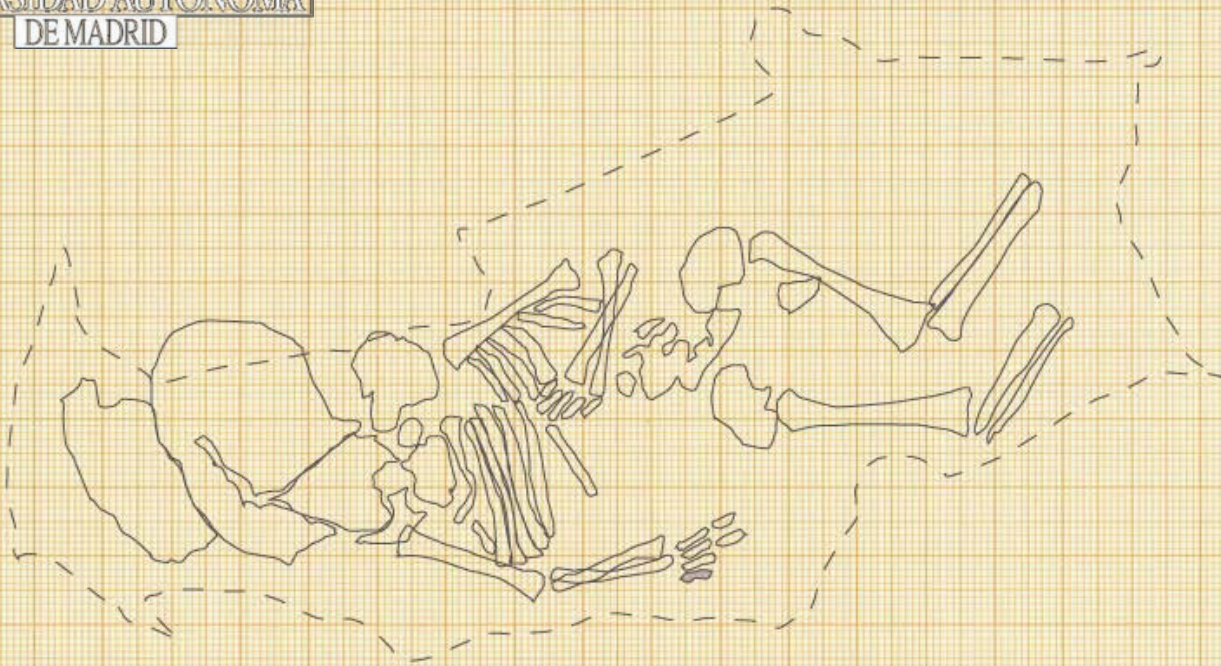


LABORATORIO  
DE POBLACIONES  
DEL PASADO





y



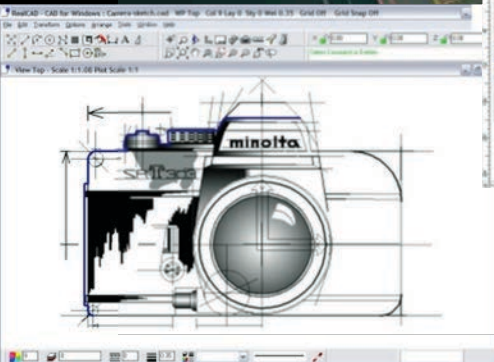
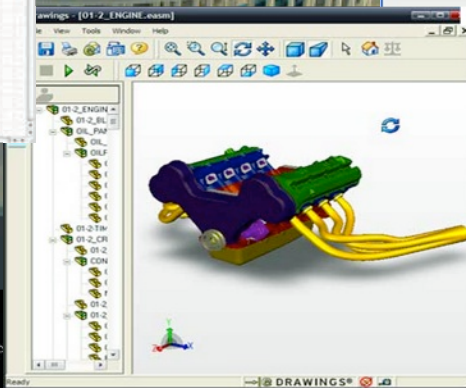
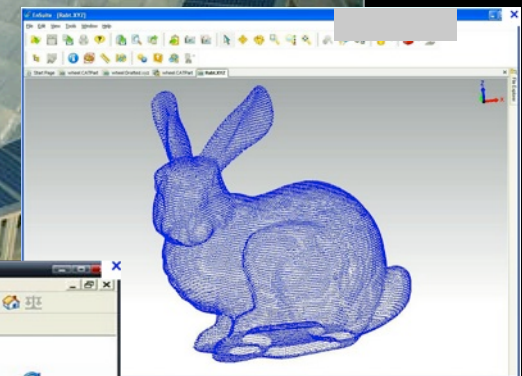
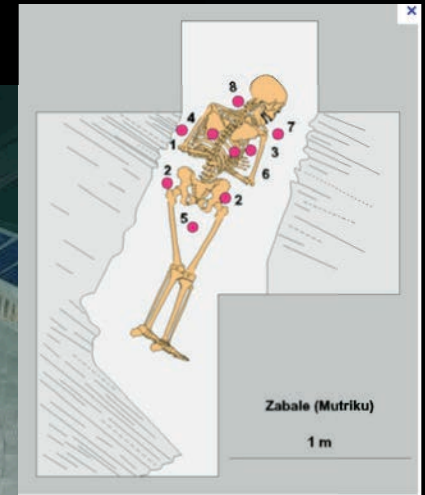
x

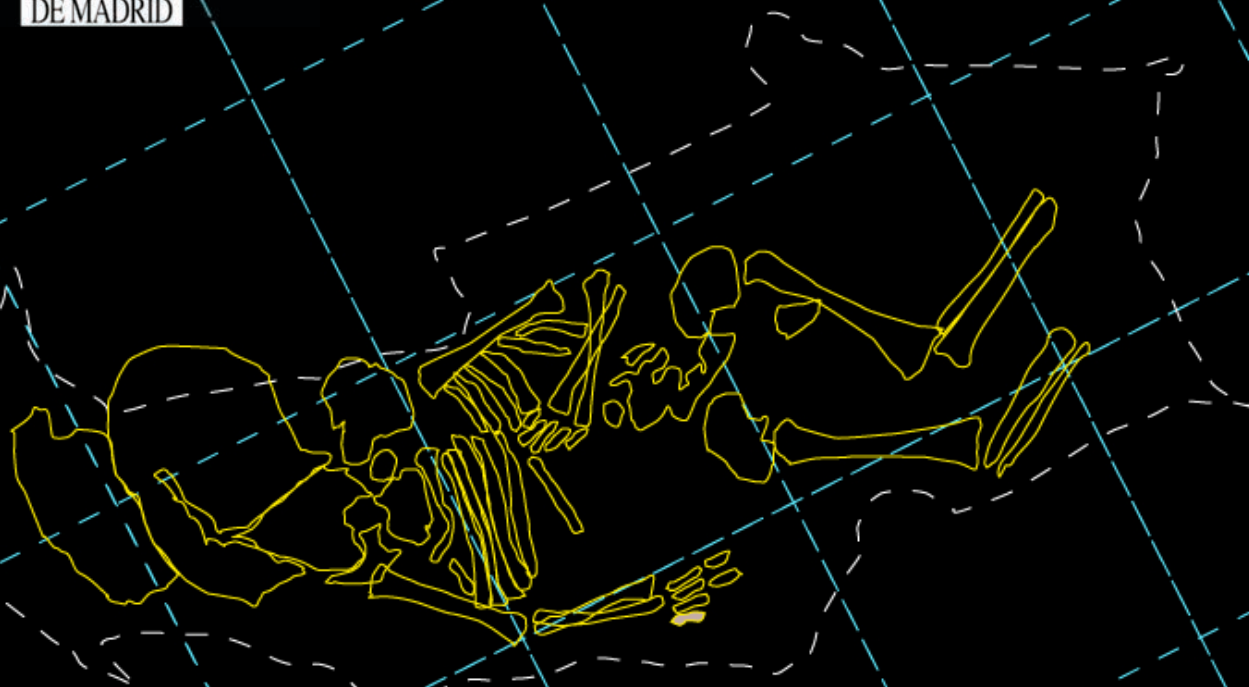
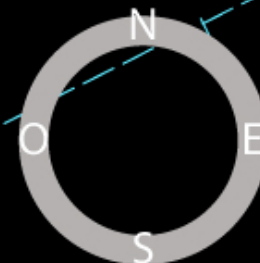
AutoCAD® 2013

Computer

Design

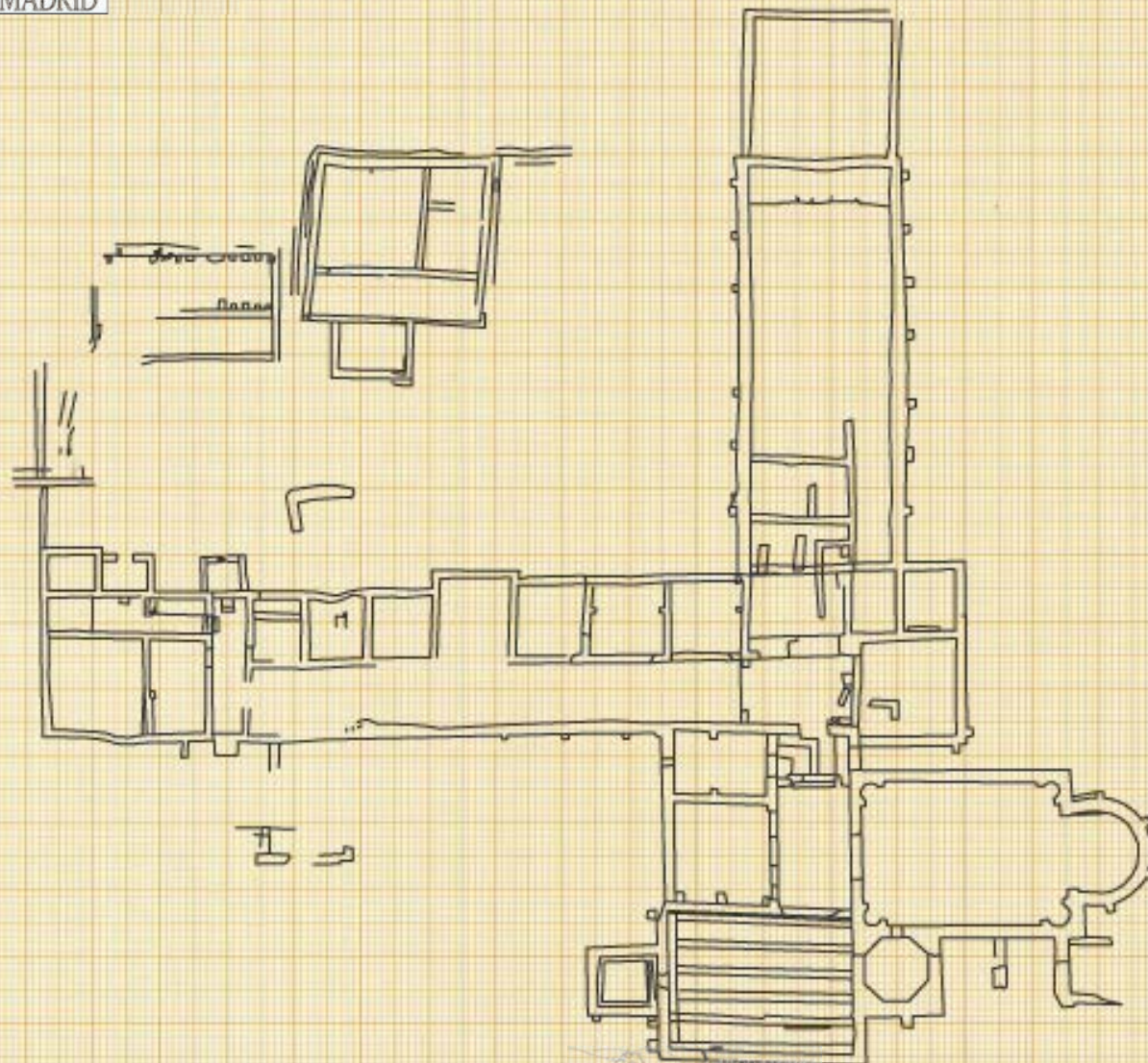
Aided











Referencias de archivos

Nombre...	Estado	Tamaño
plano_milim*	Abierto	44.7 KB

Detalles

Modelo / Layout1 / Layout2 /

Comando: \*Cancelar\*  
 Comando: 'quickcalc  
 Comando: \*Cancelar\*  
 Comando: \*Cancelar\*  
 Comando: <Rejilla activado>

Escriba un comando





Referencias externas

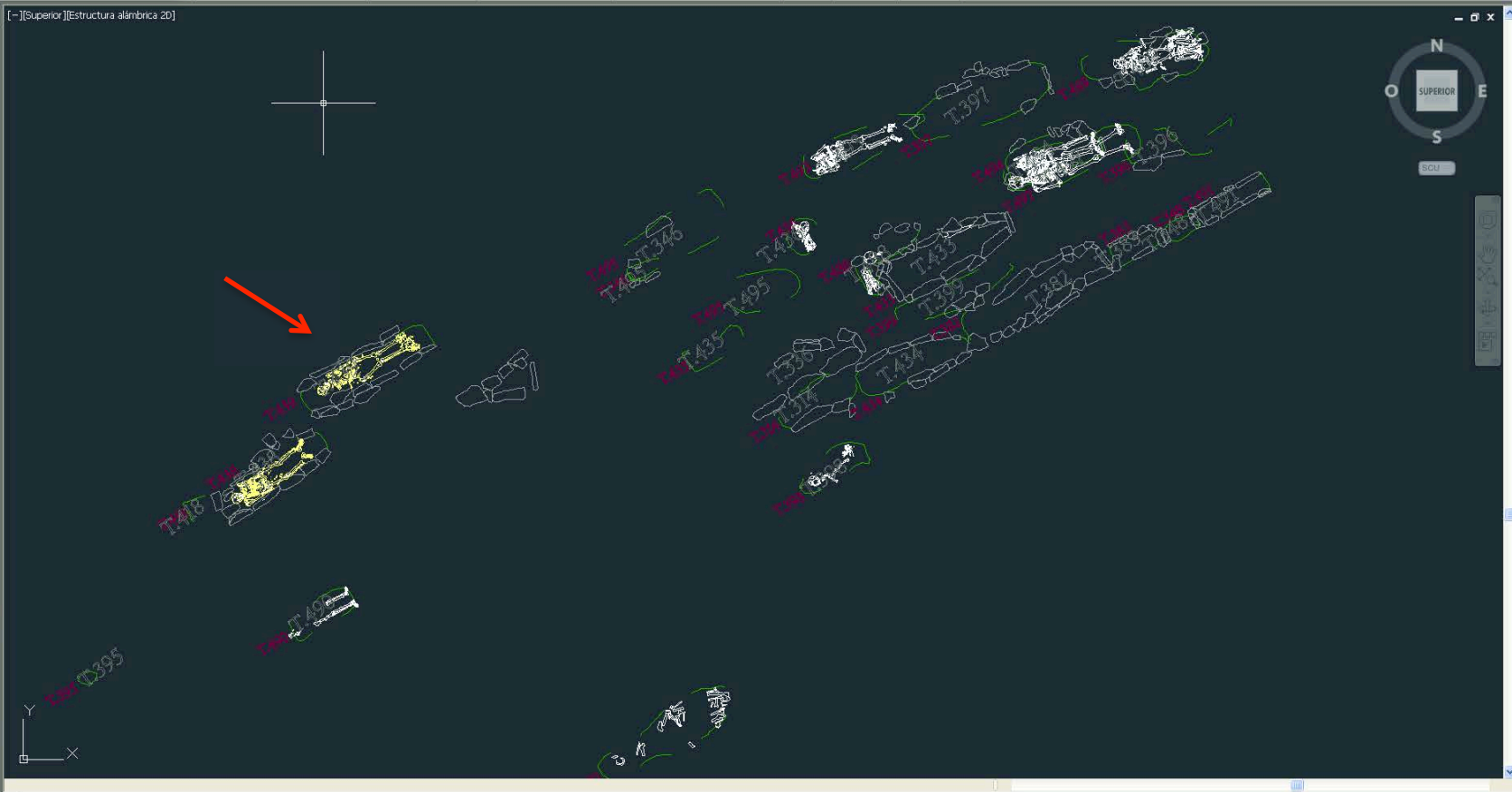
Referencias de archivos

Nombre...	Estado	Tamaño
tumbas*	Abierto	56.4 MB

Detalles

Image #1  
No encontrada

C:\Veranes 2010\tumbas\_ACD\_0...  
RGB  
32  
13  
9  
330.20 por pulgada  
0.04 x 0.03 pulgadas



Utilidades de menú de AutoCAD cargadas.  
Comando:  
No es Autodesk DWG. Este archivo DWG se guardó por última vez mediante una aplicación de software no desarrollada o sin licencia de Autodesk. Autodesk no puede garantizar la compatibilidad con la aplicación o la integridad de este archivo.  
Comando:  
Escribe un comando

Inicio Insertar Anotar Presentación Paramétrico Vista Administrar Salida Módulos de extensión En línea

Linea Polilinea Círculo Arco

Dibujar Copiar Pegar Recortar Empalme Estado de capa no guardado

Capas

Lineal Directriz Tabla

Texto

Insertar Crear Editar Editar atributos

Bloque

PorCapa PorCapa PorCapa

Propiedades

Grupo Medir

Utilidades

Capapeles

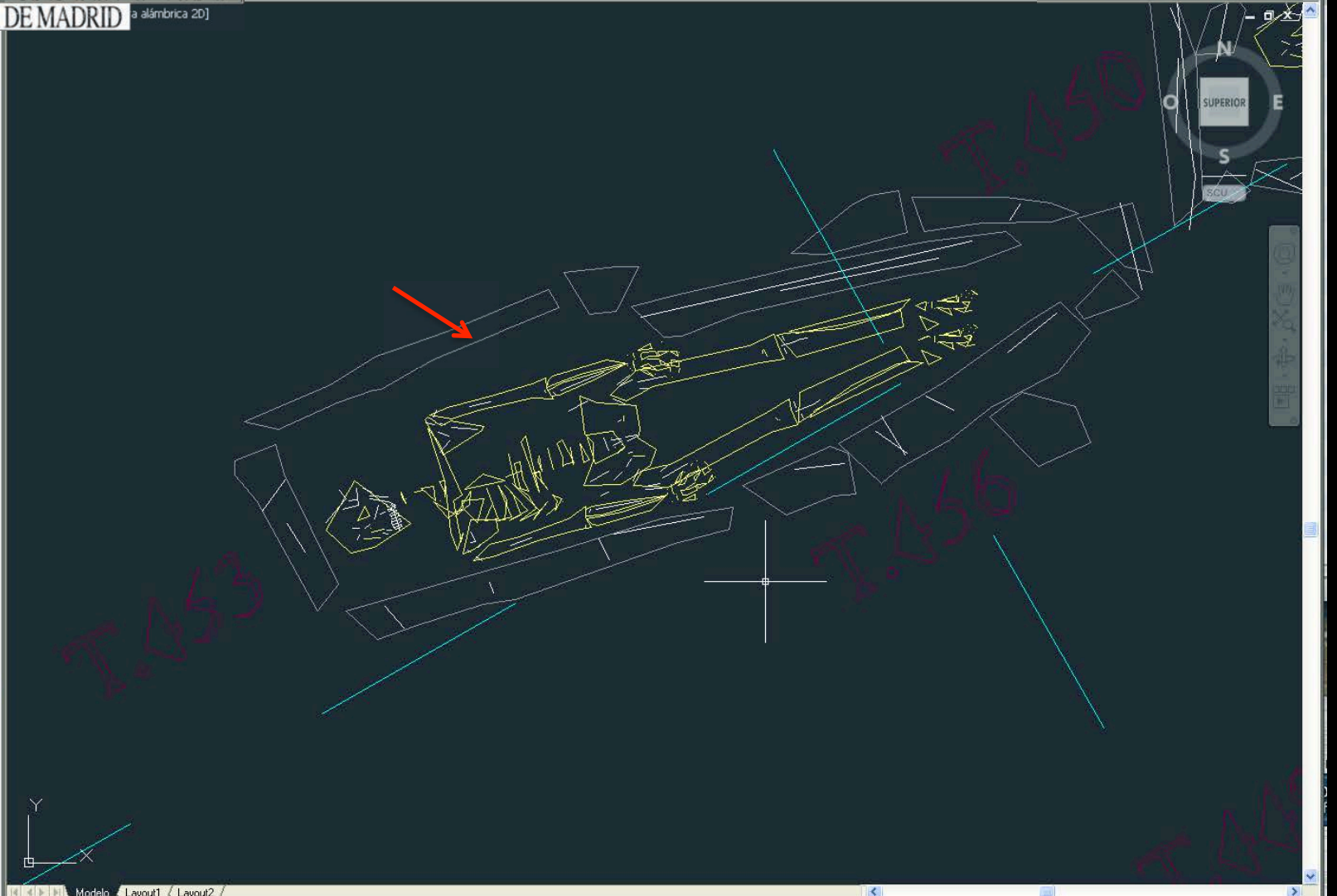
UNIVERSIDAD AUTÓNOMA DE MADRID

Facultad de Ciencias

Referencias externas

Referencias de archivos

Nombre...	Estado	Tamaño
1998*	Abierto	19.6 MB



Detalles

Modelo Layout1 Layout2

Utilidades de menú de AutoCAD cargadas.  
Comando:  
No es Autodesk DWG. Este archivo DWG se guardó por última vez mediante una aplicación de software no desarrollada o sin licencia de Autodesk. Autodesk no puede garantizar la compatibilidad con la aplicación o la integridad de este archivo.  
Comando:  
Escribe un comando

¿Cómo podemos mejorar esto?



Sistemas de Información Geográfica

Computer  
Aided  
Design



GPS

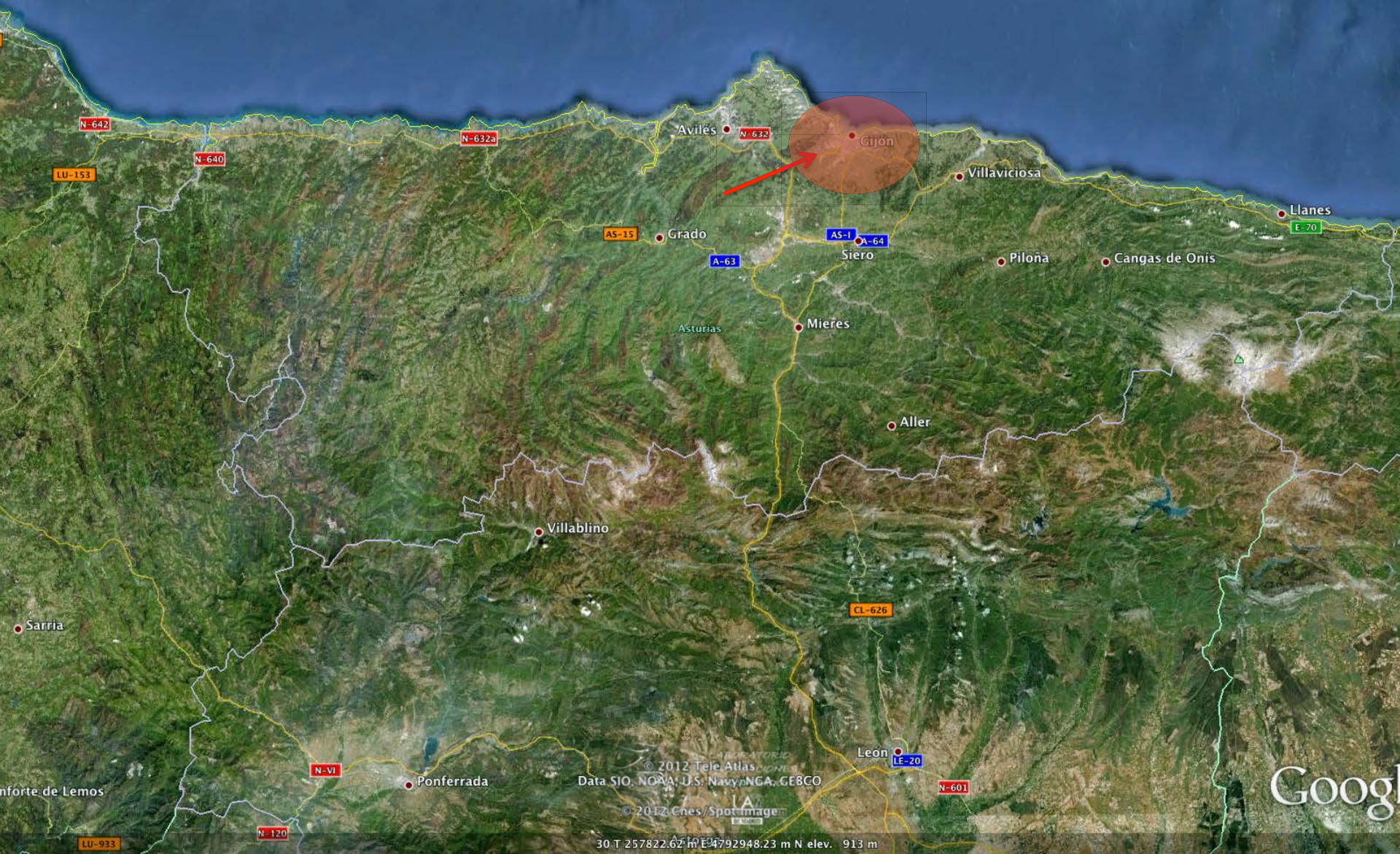




© 2012 Tele Atlas  
Data SIO, NOAA, U.S. Navy, NGA, GEBCO  
© 2012 Google  
© 2012 Ches / Spot Image

30 T 436481.15 m E 4479491.36 m N elev. 798 m





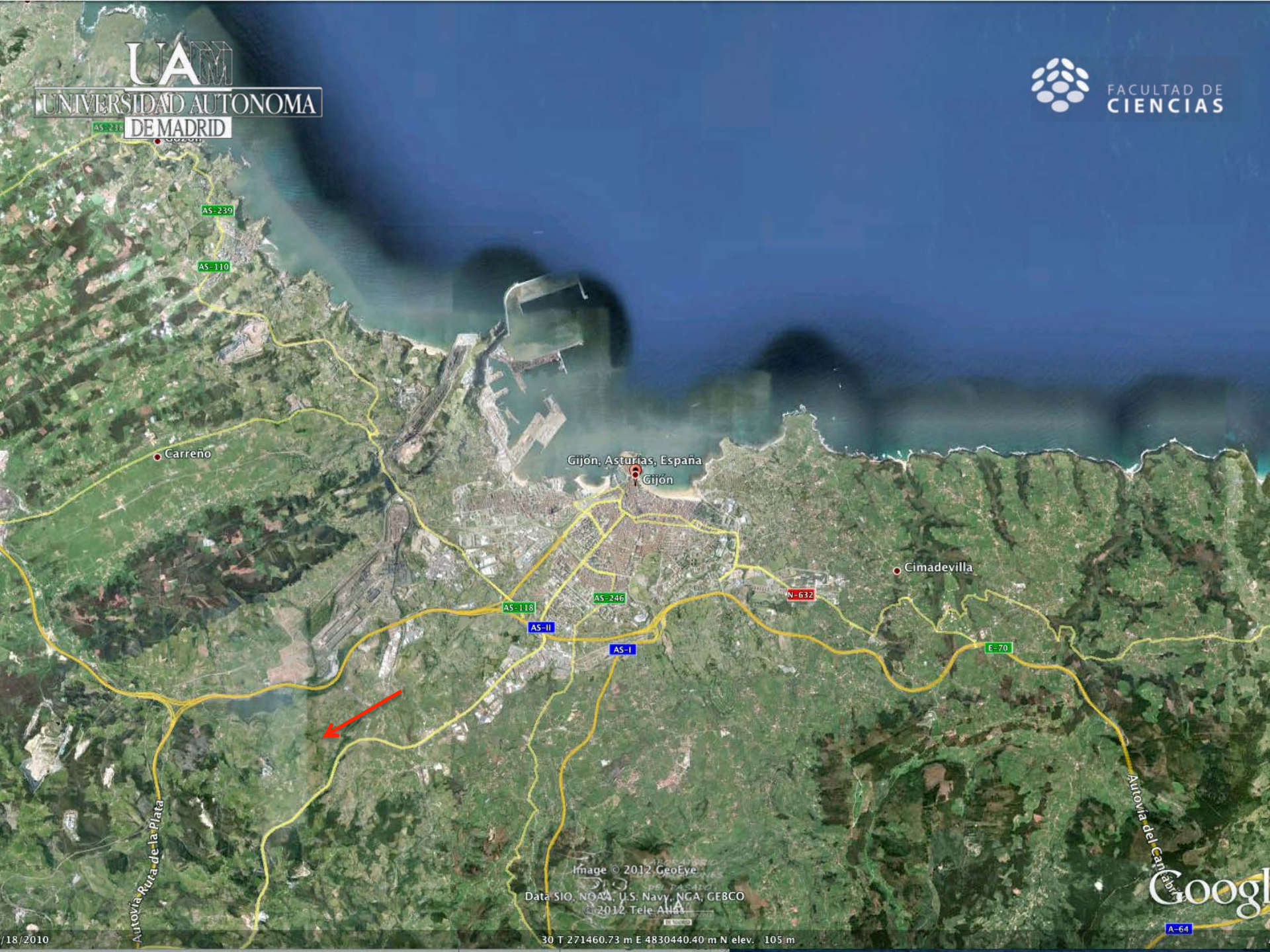


Image © 2012 GeoEye  
Data SIO, NOAA, U.S. Navy, NGA, GEBCO  
© 2012 Tele Atlas

Google



Camino Venta Veranes

Camino Alamos



LABORATORIO  
DE POBLACIONES  
DEL PASADO

© 2012 Tele Atlas

AS-II

AS-18

Google

# Sistemas de Información Geográfica

# FIN 1.0

## Sistemas de Información Geográfica

... algunas aplicaciones más



Documentación

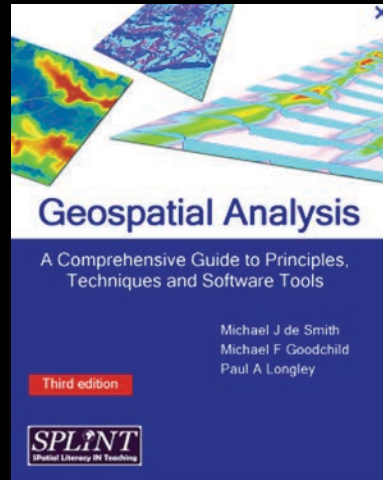
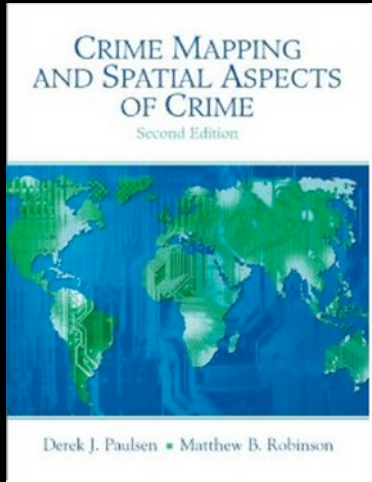
Programas

Libros

Web



Servidores



IGN, ...

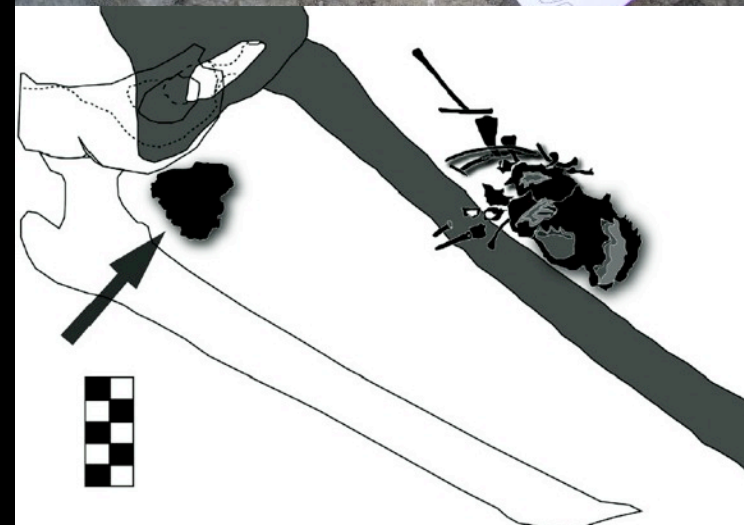


# FIN

el de verdad...



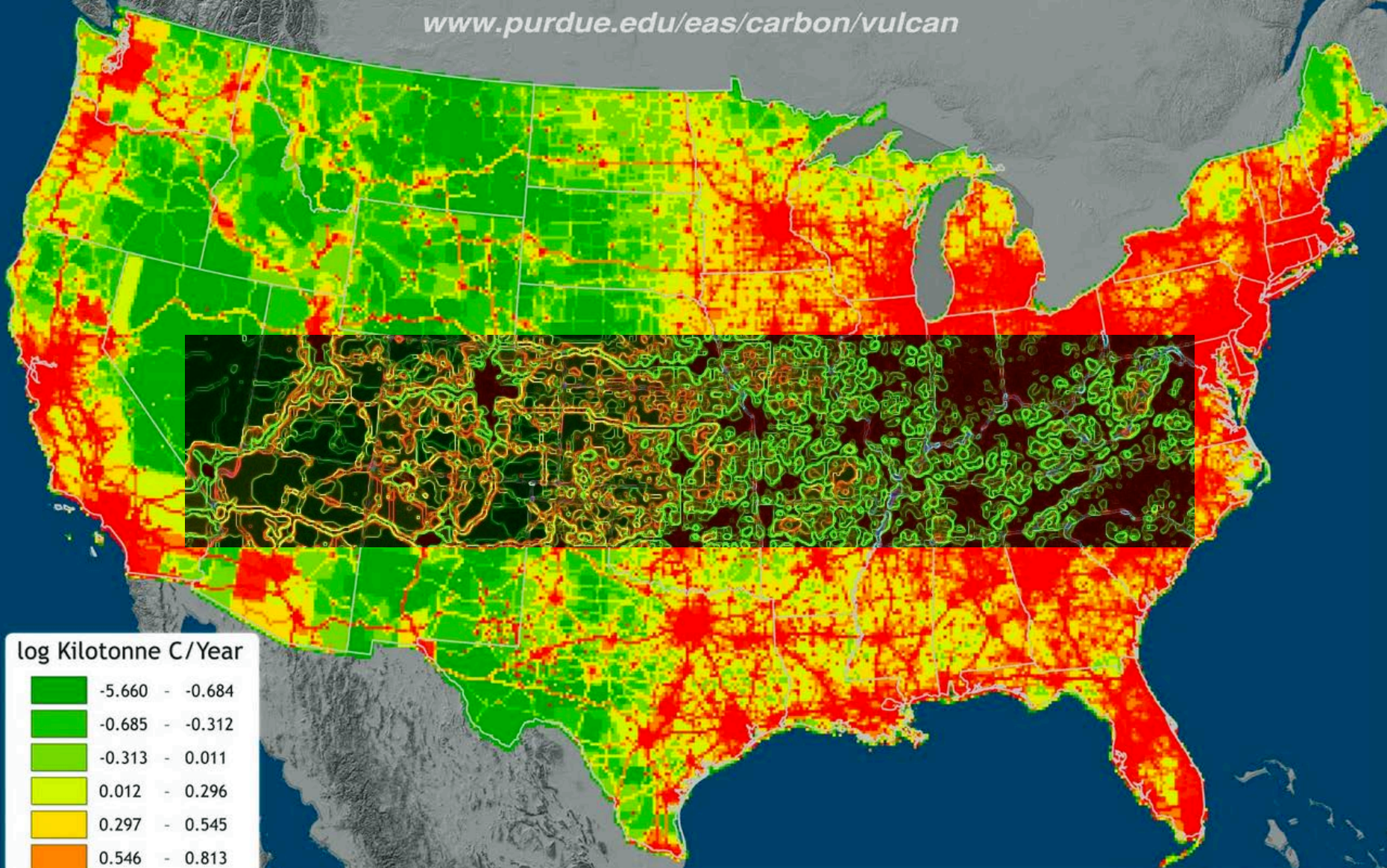
LABORATORIO  
DE POBLACIONES  
DEL PASADO



# The Vulcan Project

Total Emissions of Fossil Fuel Carbon Dioxide, 2002

[www.purdue.edu/eas/carbon/vulcan](http://www.purdue.edu/eas/carbon/vulcan)



log Kilotonne C/Year



The Vulcan Project  
Purdue University  
Dr. Kevin R. Gurney

Support provided by:  
NASA (Carbon/04-0325-0167)  
USDOE (DE-AC02-05CH11231)

**PURDUE**  
UNIVERSITY

